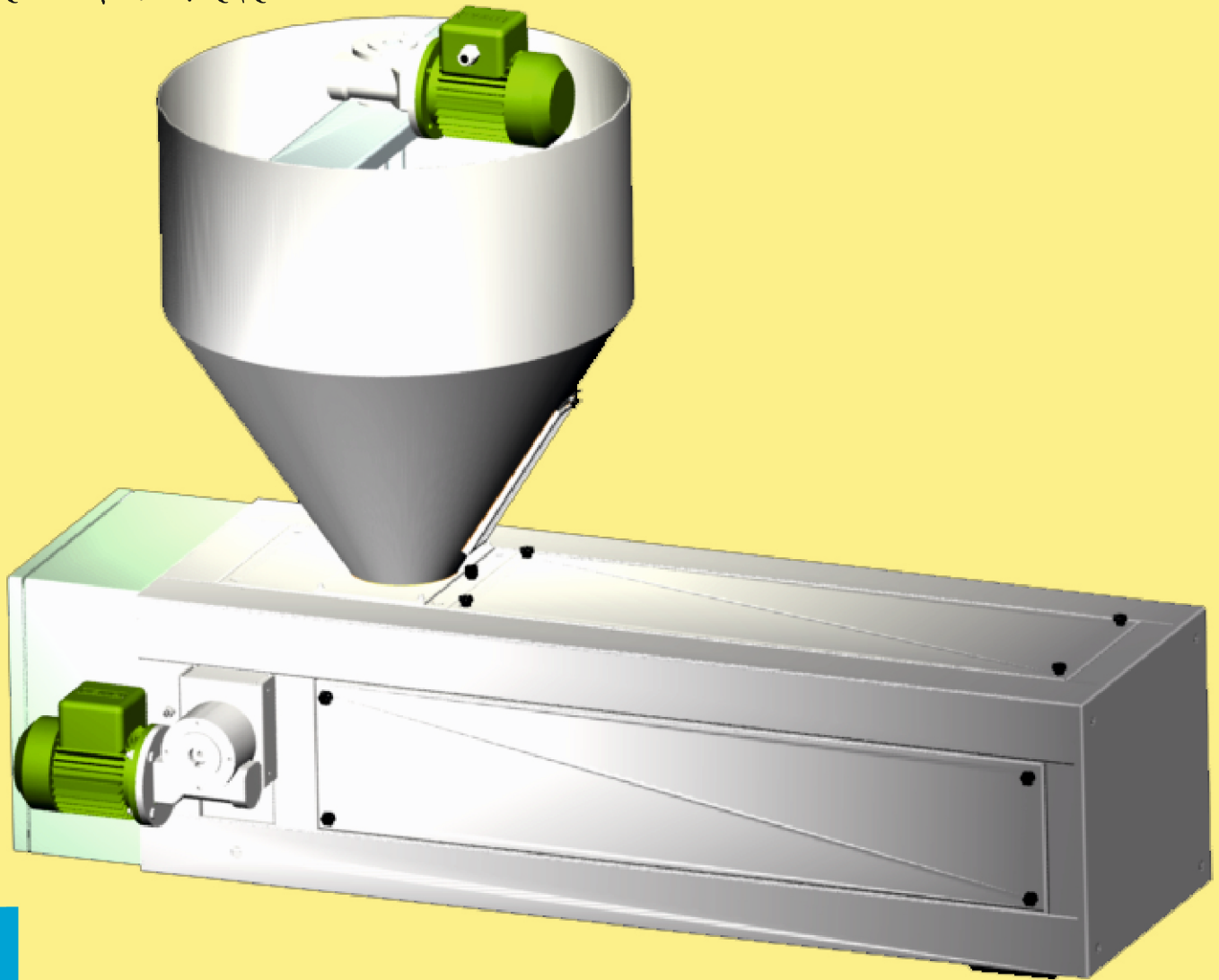
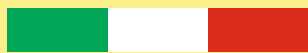


Qualità Garantita

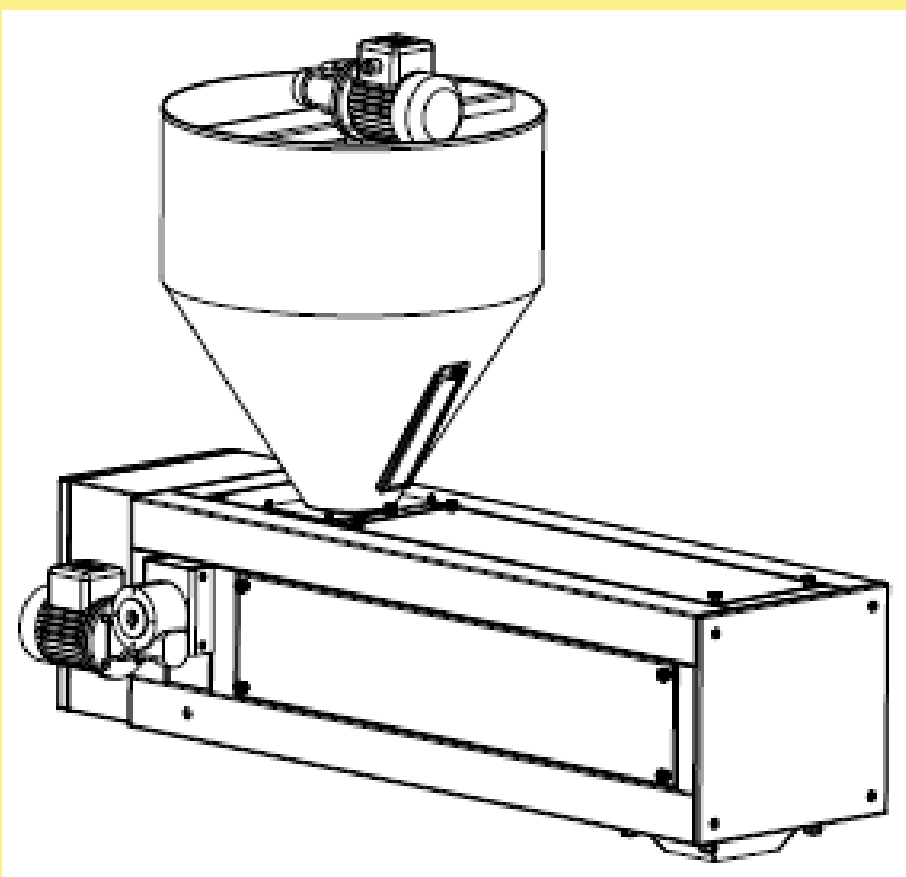


DOSATORE a NASTRO
volumetrico o gravimetrico

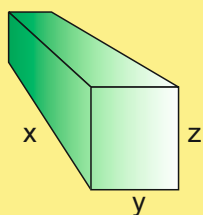


MADE IN ITALY

I dosatori a nastro della RVL ARISI possono essere forniti sia nella versione volumetrica che gravimetrica. Sono idonei per il dosaggio in continuo delle miscele con additivi in polveri e granulo e/o macinati da riciclo. Il dosatore a nastro può essere gestito da un PLC che assicura una precisione di dosaggio inferiore al 0.2%. Inoltre sulla tramoggia può essere installato un aspo rompi ponte per facilitare lo scarico del materiale sul nastro ed un depolverizzatore - progettato e costruito da RVL ARISI - che elimina la polvere generata durante la fase di carico della tramoggia. Questi dosatori, costruiti in acciaio inox sono idonei per i settori chimico, farmaceutico, alimentare e plastico.



DATI TECNICI



DESCRIZIONE	MODELLO		
	DN150	DN200	DN250
DIMENSION INGOMBRO (X-Y-Z)	1200x600x1000 mm	1200x600x1000 mm	1600x700x1150 mm
LARGHEZZA NASTRO	150 mm	200 mm	250 mm
TENSIONAMENTO NASTRO	AUTOCENTRANTE		
PESATURA	A DOPPIA CELLA DI CARICO		
POTENZA INSTALLATA	0,25 kW	0,35 kW	0,55 kW
CAPACITA' TRAMOGGIA	100 lt	150 lt	200 lt

Dati indicativi

SEDE Legale: RVL ARISI srl
Via AMENDOLA, 1
26034 PIADENA (CR)

P.IVA 01639810199 - SDI M5UXCR1

SEDE Operativa: RVL ARISI srl
Via Camillo Golgi,43
25064 GUSSAGO(BS)
Tel.:030-2411215 - cell.:331-6565749 - 333-3484271

Web: <http://www.rvlarisi.com> - Email: info@rvlarisi.com