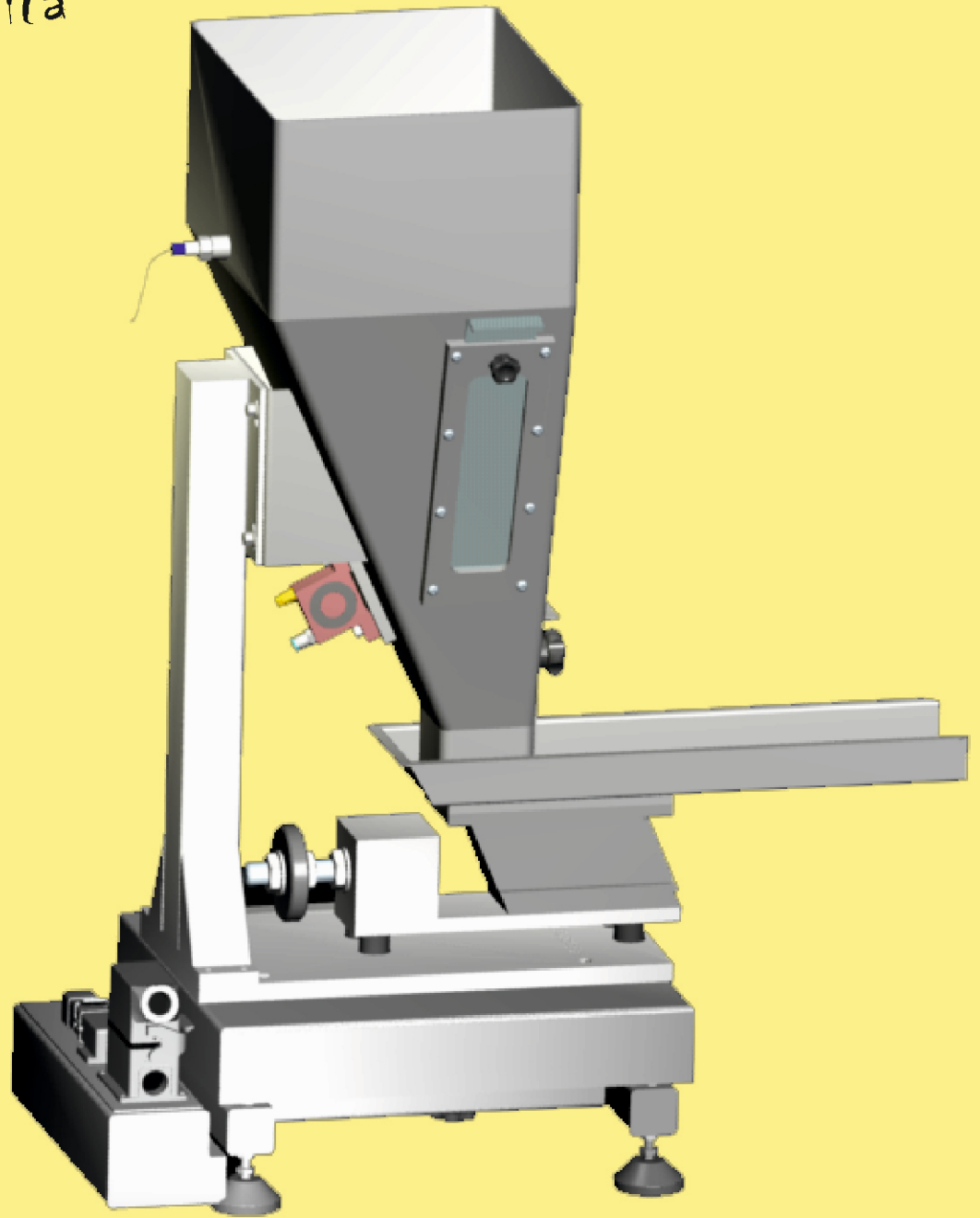
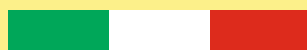


Qualità Garantita

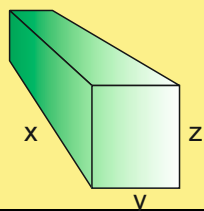
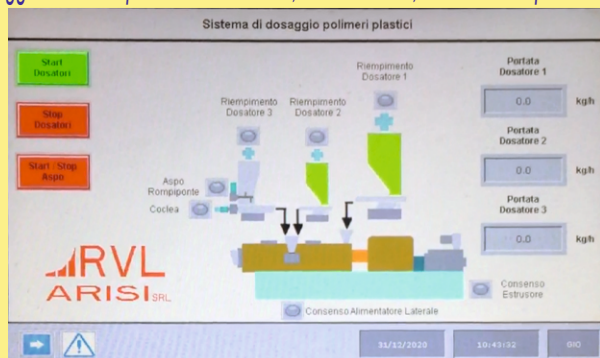
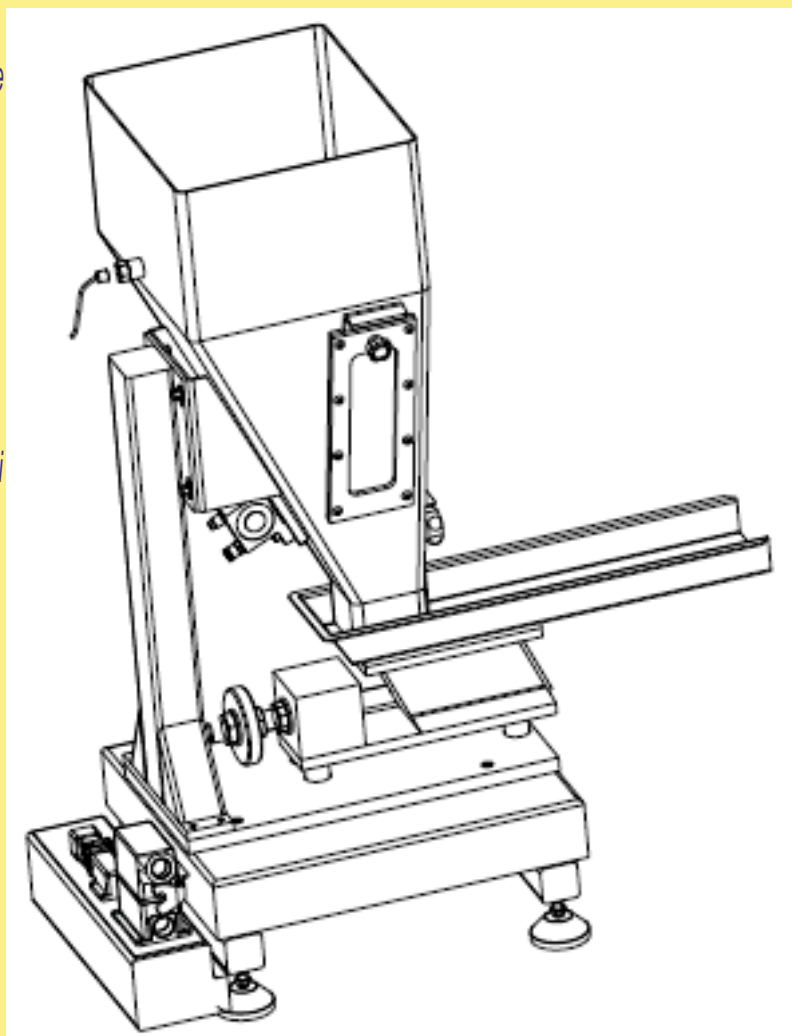


**DOSATORE GRAVIMETRICO  
a CANALA VIBRANTE**



MADE IN ITALY

I dosatori gravimetrici a canale vibrante della RVL ARISI come pure quelli a coclea che a nastro sono in grado di assicurare il dosaggio in continuo di miscele con polveri/additivi e granulo. Il sistema di gestione del dosatore con PLC e cella di carico è in grado di assicurare una precisione di dosaggio < 0.1%. Tutti i dosatori della RVL ARISI sono costruiti in acciaio inox e le tramogge di carico sono progettate per evitare problemi di deflusso: come la raggittura negli angoli che evita il ristagno degli additivi in polvere. Inoltre nei dosatori a canale vibrante può essere inserito sia un vibratore pneumatico sulla tramoggia che una serranda di apertura pneumatica a più posizioni quando è richiesto la dosatura di miscele leggermente umide e/o molto polverulenti. Questo sistema di dosaggio è idoneo per i settori chimico, farmaceutico, alimentare e plastico.



## DATI TECNICI

DESCRIZIONE	MODELLO		
	DGCV-80	DGCV-100	DGCV-120
DIMENSIONI (X-Y-Z)	500x450x1000 mm	650x500x1350 mm	650x500x1550 mm
BASE DI CARICO	400x350 mm	500x400 mm	500x400 mm
CAPACITA TRAMOGGIA	25-30 lt	45-70 lt	55-100 lt
PORTATA (*)	50-75 kg/h	100-150 kg/h	150-200 kg/h

Dati indicativi

(\*): Granulo PE con peso apparente 0,5 kg/dm<sup>3</sup>

SEDE Legale: RVL ARISI srl  
Via AMENDOLA, 1  
26034 PIADENA (CR)

P.IVA 01639810199 - SDI M5UXCR1

SEDE Operativa: RVL ARISI srl  
Via Camillo Golgi,43  
25064 GUSSAGO(BS)  
Tel.:030-2411215 - cell.:331-6565749 - 333-3484271

Web: <http://www.rvlarisi.com> - Email: [info@rvlarisi.com](mailto:info@rvlarisi.com)