



La taglierina LR 15 offre soluzioni avanzate e versatili per il taglio dei monofili plastici estrusi sia nel settore dei compounds che in quello dei masterbatches. Questa taglierina incontra le maggiori specifiche di taglio richieste dalla clientela e precisamente la possibilità di regolare sia la lunghezza che il diametro del granulo ottenendo pezzatura quadre come quella del microgranulo 1x1 mm.

DIAMETRO e la LUNGHEZZA del granulo possono essere regolati senza modificare la portata dell'estrusore. Questa caratteristica della taglierina LR 15 progettata e costruita da RVL ARISI è ottenuta dalla regolazione simultanea della velocità della fresa e del rullo di traino tramite un PLC a bordo macchina.

SINCRONISMO diametro/lunghezza con qualsiasi portata dell'estrusore sia in modalità MANUALE che in quella AUTOMATICA senza intervenire sui parametri di processo dell'estrusore.

GUIDA FILI a 5 POSIZIONI permette di adattare la taglierina LR 15 a tutte le plastiche estruse ed a qualsiasi tipo di estrusore.

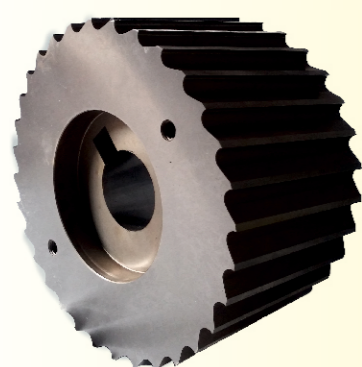
FACILITA' e GIOCO RIDOTTO durante la regolazione della controlama a 4 TAGLIENTI.

FRESA DOPPIA ELICA ad ALTA VELOCITA' di taglio, brevettata, che elimina lo sbandieramento del monofilo riducendo i granuli tagliati a spada ed il polverino.

RULLI di PRESSORE con varie durezze per poter granulare tutti i tipi di plastiche estruse. Per materiali altamente duri è possibile installare il rullo di pressore in acciaio trattato e zigrinato che assicura costanza del traino dei monofili.

PATENTED

FRESA MONOELICA
CON VARI
ANGOLI DI TAGLIO



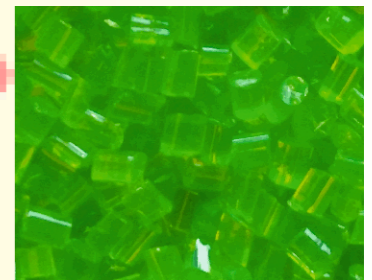
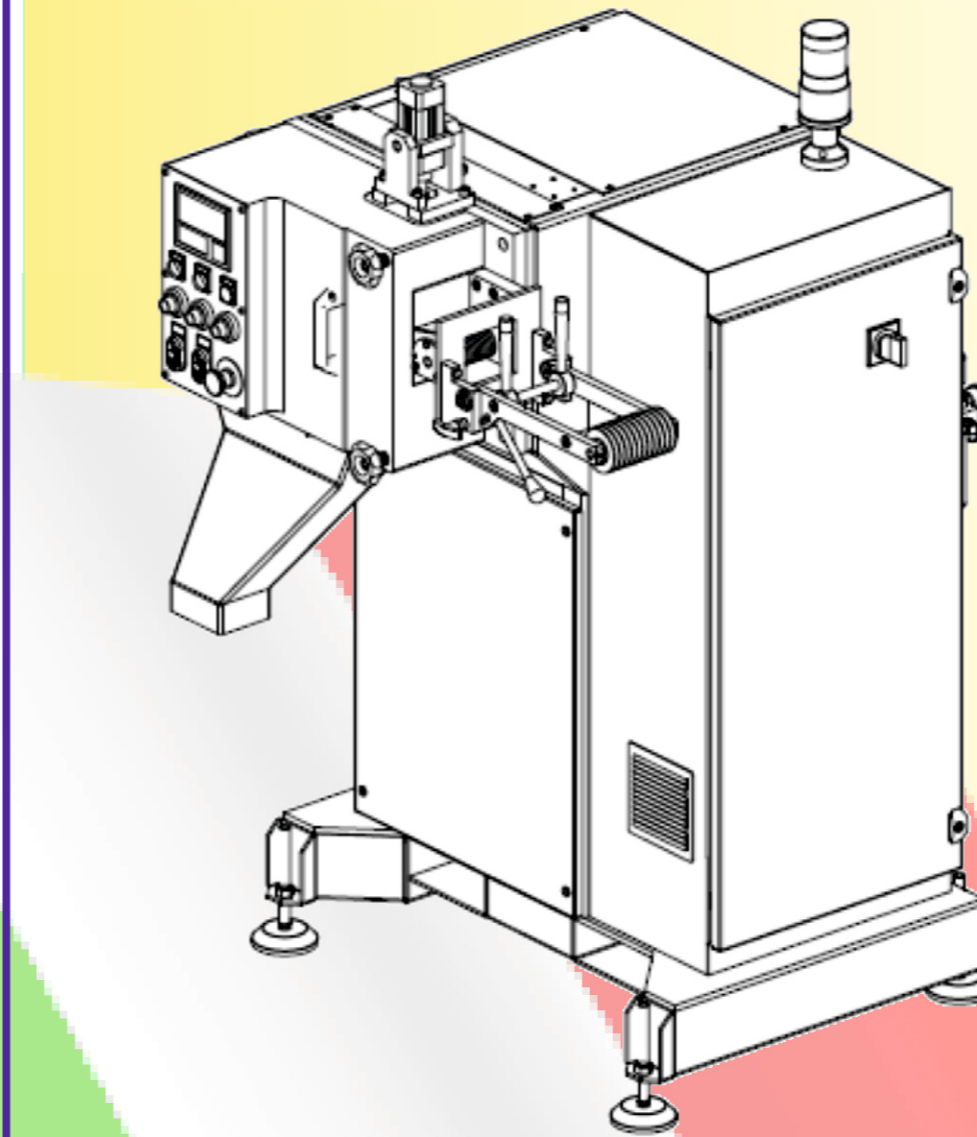
FRESA DOPPIA ELICA
AD ALTA VELOCITA'



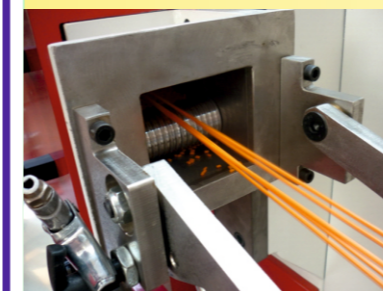
RULLO DI TRAINO



RULLO PRESSORE
CON VARIE
DUREZZE



RULLI GUIDA
MONOFILI



GUIDA MONOFILI A
5 POSIZIONI



PULPITO DI
COMANDO

