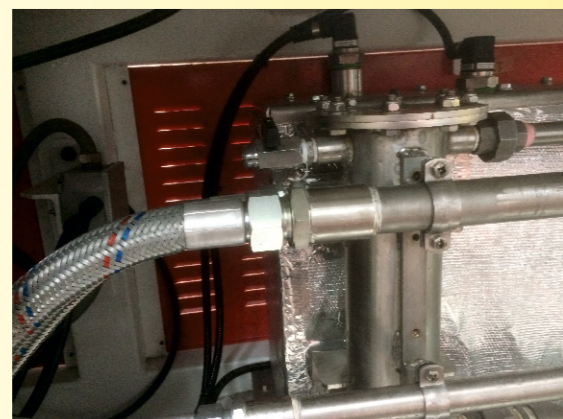
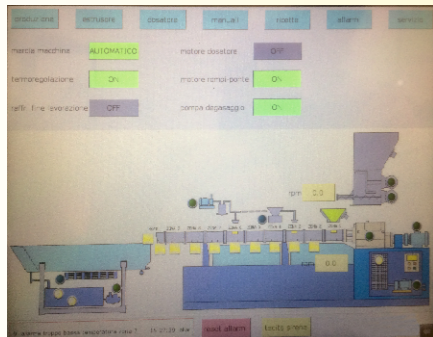
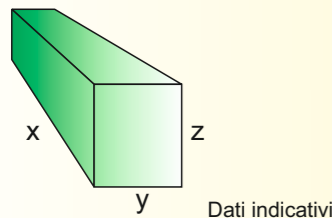


L'estrusore bivite RV40x42d è fornito con un dosatore volumetrico a coclea e la gestione di tutti i parametri di processo avviene mediante un quadro elettrico gestito tramite PLC e la termoregolazione avviene con resistenze e centralina ad acqua. Inoltre è possibile installare anche dosatori gravimetrico sia a coclea, a nastro che a canale vibrante. L'estrusore bivite è poi corredato da doppio degasaggio speciale e da un alimentatore laterale per l'introduzione di cariche ed additivi vari.



CENTRALINA di TERMOREGOLAZIONE

DATI TECNICI



DESCRIZIONE ESTRUSORE BIVITE RV50x42D (*)	
DIAMETRO VITE	50 mm
GIRI MASSIMI VITE	300-600 rpm
POTENZA ELETTRICA INSTALLATA	90-165 kW
POTENZA MOTORE ELETTRICO	70-145 kW
PRODUZIONE ORARIA (miscele di PE)	500 kg/h
TESTA DI ESTRUSIONE	9 – 13 Fili
QUOTA D'ASSE	1050 mm
POMPA DEGASAGGIO AD ANELLO D'ACQUA	-
QUOTA TRAMOGGIA	1500 mm
LARGHEZZA DELLA MACCHINA (Y)	1450 mm
LUNGHEZZA DELLA MACCHINA (X)	5050 mm
ALTEZZA DELLA MACCHINA CON DOSATORE (Z)	2450 mm

(*) Quadro elettrico con gestione PLC nella versione standard

SEDE Legale: RVL ARISI srl
Via AMENDOLA, 1
26034 PIADENA (CR)

P.IVA 01639810199 - SDI M5UXCR1

SEDE Operativa: RVL ARISI srl
Via Camillo Golgi, 43
25064 GUSSAGO (BS)
Tel.: 030-2411215 - cell.: 331-6565749 - 333-3484271

Web: <http://www.rvlarisi.com> - Email: info@rvlarisi.com

Qualità Garantita



**ESTRUSORE BIVITE COROTANTE
RV50x42D serie U-BOAT 3.0**



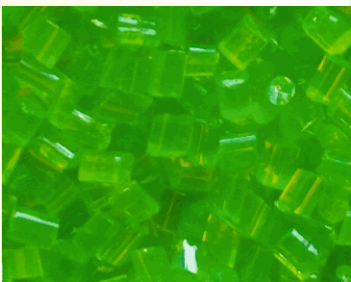
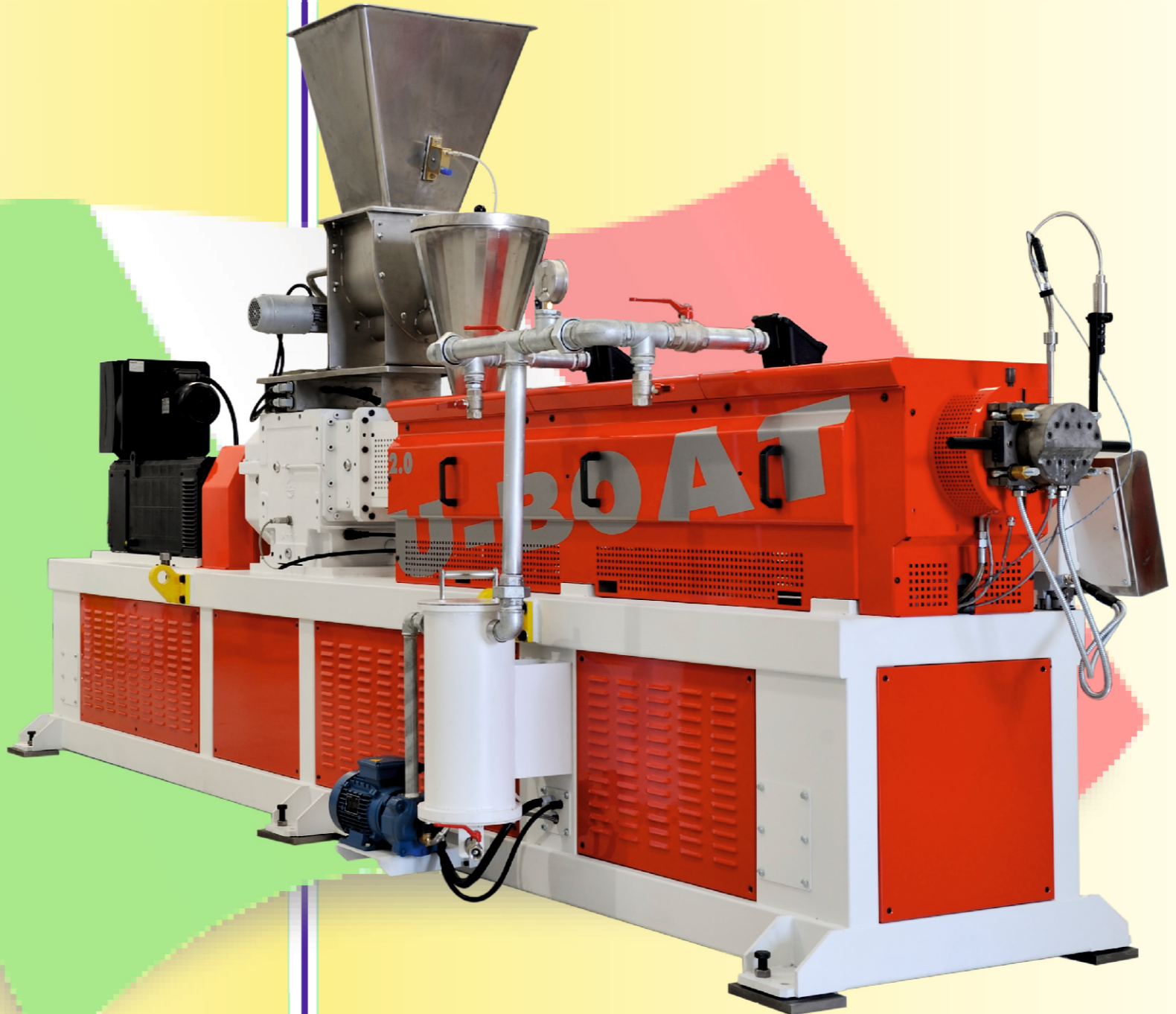
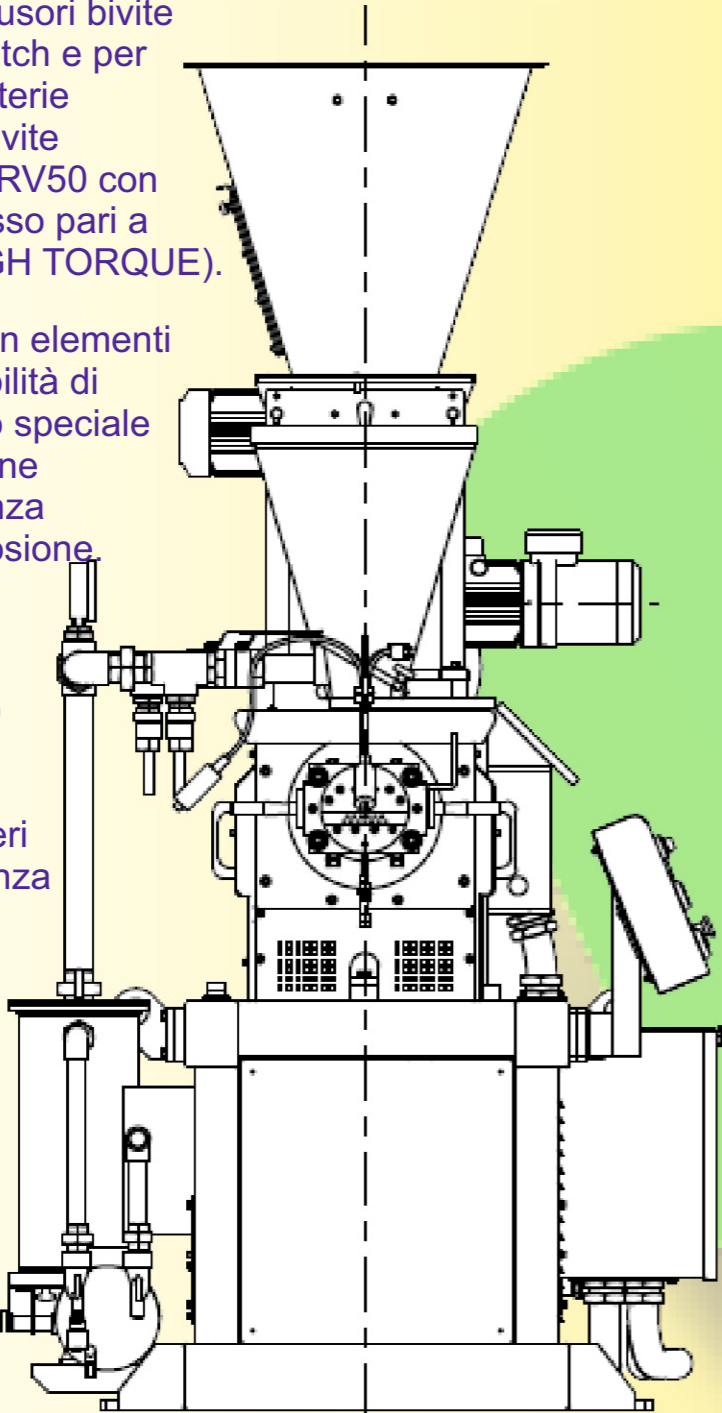
RVL ARISI produce estrusori bivate corotanti per il masterbatch e per specifici settori delle materie plastiche. L'estrusore bivate corotante nella versioni RV50 con una lunghezza di processo pari a 42d e con alberi HT(HIGH TORQUE).

Il cilindro è realizzato con elementi modulari e con la possibilità di inserto interno in acciaio speciale o in lega bimetallica al fine di migliorarne la resistenza all'abrasione e alla corrosione.

Le viti sono interamente componibili in funzione delle esigenze e del tipo di lavorazione e sono realizzate da elementi modulari montati su alberi scanalati ad alta resistenza torsionale.

Gli elementi modulari, siano essi di trasporto, di miscelazione o speciali, sono di tipo autopulente.

Inoltre gli elementi vite possono essere rivestiti con carburi Ni/Cr tecnologia HVOF per aumentarne la resistenza all'abrasione e alla corrosione in quelle applicazioni dove il materiale è altamente



ALBERI VITE (High Torque) con ELEMENTI VITE



BUSSOLE INTERNE BARREL



PULPITO COMANDO a BORDO MACCHINA



CAMINO DEGASAGGIO



TESTA DI ESTRUSIONE da 9 a 13 Monofili

